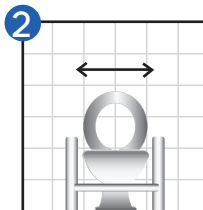
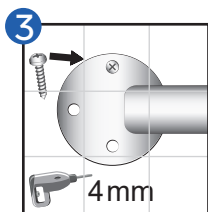


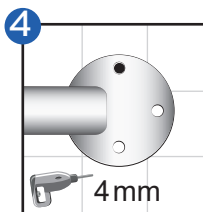
1 Certifique-se de que não existem canos de água ou energia elétrica nos locais em que serão feitos os furos para fixação da barra.



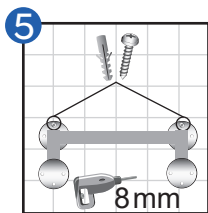
2 Posicione a barra fixa dupla piso centralizando com o vaso sanitário



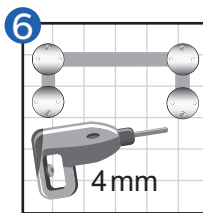
3 Faça o primeiro furo em um dos lados com broca de 4 mm. Coloque o parafuso sem bucha para sustentar a barra na posição correta.



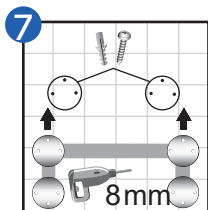
4 Acerte o nível da barra e faça o furo no suporte que fica no chão.



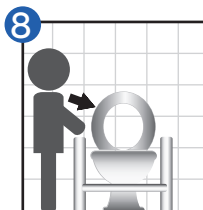
5 Alargue os 2 furos com uma broca de 8 mm, aplique somente as buchas que acompanham o produto e coloque os parafusos, fixando a barra na posição correta.



6 Sem remover a barra, faça os demais furos com a broca de 4 mm.



7 Retire a barra e alargue os demais furos com a broca de 8 mm, aplique as buchas e fixe a barra com todos os parafusos.



8 Após a instalação teste a resistência da barra.